

Die kostengünstigste Pensionskasse für KMU\*



Vertrauen Sie einer Pensionskasse, die so zuverlässig und effizient arbeitet wie Ihr Unternehmen.

(\* 1. Preis für die tiefsten Risiko- und Verwaltungskosten im Pensionskassenvergleich 2007 und 2008 der Sonntagszeitung)

A close-up portrait of a young woman with long, dark, wavy hair, smiling warmly at the camera. She is wearing a red and white horizontally striped turtleneck top. The background is a softly blurred indoor setting, possibly a clothing store or a home, with shelves and hanging clothes visible. An orange semi-transparent banner is overlaid at the bottom of the image, containing white text.

**Hören Sie auf Ihren Bauch:**  
Berufliche Vorsorge sollte nicht bürokratisch sein.



## **Für ein entspanntes Arbeitsumfeld: Berufliche Vorsorge, der Ihre Mitarbeiter vertrauen.**

Eine sichere und kostenbewusste zweite Säule ist für Ihre Zukunft und Ihre Personalpolitik elementar. Der Wunsch jedes Unternehmers ist deshalb eine zuverlässige und transparente Pensionskasse, die sich an den Bedürfnissen der geschäftlichen Realität ausrichtet. Die Meta Sammelstiftung hat sich zum Ziel gemacht, diesen Wunsch zu erfüllen. Lesen Sie auf den folgenden Seiten, wie Sie von den Vorteilen des Meta-Modells direkt profitieren und sich und Ihre Mitarbeiter für alle Fälle optimal absichern.



## **Profitieren Sie vom Erfolg: Meta bietet Vorsorge mit einem Plus.**

### **Für wen ist Meta gedacht?**

Für alle, die ihren Kopf beim Tagesgeschäft haben möchten, anstatt sich um die Vorsorge für sich selbst und ihre Mitarbeiter zu kümmern. Denn egal, in welcher Branche Ihr Unternehmen tätig ist und wie gross oder klein es ist: Mit dem Anschluss an die Meta Sammelstiftung sind Ihre Fragen zur beruflichen Vorsorge im Rahmen der zweiten Säule beantwortet.

### **Was müssen Sie wissen?**

Die Meta Sammelstiftung wird von einer Geschäftsstelle im Auftrag des Stiftungsrates geführt. Der Stiftungsrat ist auch für die Anlagestrategie verantwortlich. Ein erfahrener und kompetenter Vermögensverwalter unterstützt den Stiftungsrat bei der Festlegung und Umsetzung der Anlagestrategie.

Ein Experte für berufliche Vorsorge überprüft die Stiftung periodisch und berät den Stiftungsrat in versicherungstechnischen Fragen.

Die Versicherung der Todesfall- und Invaliditätsrisiken überträgt die Meta Sammelstiftung einer Rückversicherungsgesellschaft.

Es ist so einfach! Wir verstehen, dass Sie keine Sorgen mit der Vorsorge haben wollen. Deshalb bietet Ihnen die Meta Sammelstiftung eine umfassende und klare Lösung.

### **Sie haben Anteil am Erfolg.**

Die Meta Sammelstiftung muss als Stiftung keinen Gewinn abwerfen. Deshalb kommen die erzielten Vermögenserträge nach Bildung der notwendigen Wertschwankungsreserven vollumfänglich den Versicherten zu.



**Eine Lösung, die passt:**  
Wer seine Mitarbeiter bei Meta versichert, kann  
sich mit voller Energie dem Tagesgeschäft widmen.



# Erwarten Sie mehr als das Minimum: Bei Meta ist Flexibilität obligatorisch.

Die Gesetze schreiben einiges vor, was die berufliche Vorsorge zu leisten hat. Für uns bedeutet das die Freiheit, mehr für Sie zu tun als das Minimum. Lesen Sie hier, was wir als Sammelstiftung leisten müssen – und was wir mehr für Sie und Ihre Mitarbeiter leisten können.

## Obligatorisch zu versichern

Ab dem 1. Januar nach ihrem 17. Geburtstag sind alle AHV-pflichtigen Arbeitnehmer zu versichern, die einen Jahreslohn über der BVG-Minimalgrenze beziehen.

## Versicherte Leistungen

Die obligatorische Vorsorge umfasst einen Sparplan sowie Risikoleistungen bei Tod und Invalidität. Folgende Leistungen sind versichert:

- Altersrente oder Alterskapital
- Invalidenrente
- Ehegattenrente oder Todesfallkapital
- Kinderrente

## Altersleistungen

Ab Alter 25 wird das Kapital für die Altersleistungen mit Altersgutschriften und Zinserträgen aufgebaut. Bei der Pensionierung wird das vorhandene Altersguthaben in eine lebenslang zahlbare Rente umgewandelt. Das Altersguthaben kann ganz oder teilweise als Kapital bezogen werden.

## Risikoleistungen

Die Risikoversicherung umfasst Leistungen bei Invalidität und Tod. Sie beginnt am 1. Januar nach dem 17. Geburtstag des betreffenden Arbeitnehmers. Bei Erwerbsunfähigkeit wird nach Ablauf der Lohnfortzahlung eine Invalidenrente ausbezahlt. Beiträge sind nicht mehr zu bezahlen, der Versicherungsschutz bleibt erhalten.

Beim Tod einer versicherten Person gelangt eine Ehegattenrente oder das Todesfallkapital zur Auszahlung. Kinder sowie Jugendliche in Ausbildung haben Anspruch auf eine Waisenrente.

## Wohneigentumsförderung

Das Altersguthaben kann zur Finanzierung von selbst bewohntem Wohneigentum oder zur Rückzahlung von Hypothekendarlehen verwendet werden.

## Finanzierung

Der Gesamtbeitrag setzt sich aus den Beiträgen für den Spar- und den Risikoteil zusammen. Hinzu kommen die BVG-Zusatzkosten, welche sich aus den Beiträgen für den Sicherheitsfonds, den Beiträgen für die obligatorische Anpassung laufender Todesfall- und Invaliditätsleistungen an die Preisentwicklung sowie den Verwaltungskosten zusammensetzen. Sämtliche Aufwendungen werden zwischen Arbeitgeber und Arbeitnehmer aufgeteilt. Die gesamten Arbeitgeberbeiträge müssen mindestens gleich hoch sein wie die Aufwendungen aller Arbeitnehmer zusammen.

## Freiwillige berufliche Vorsorge

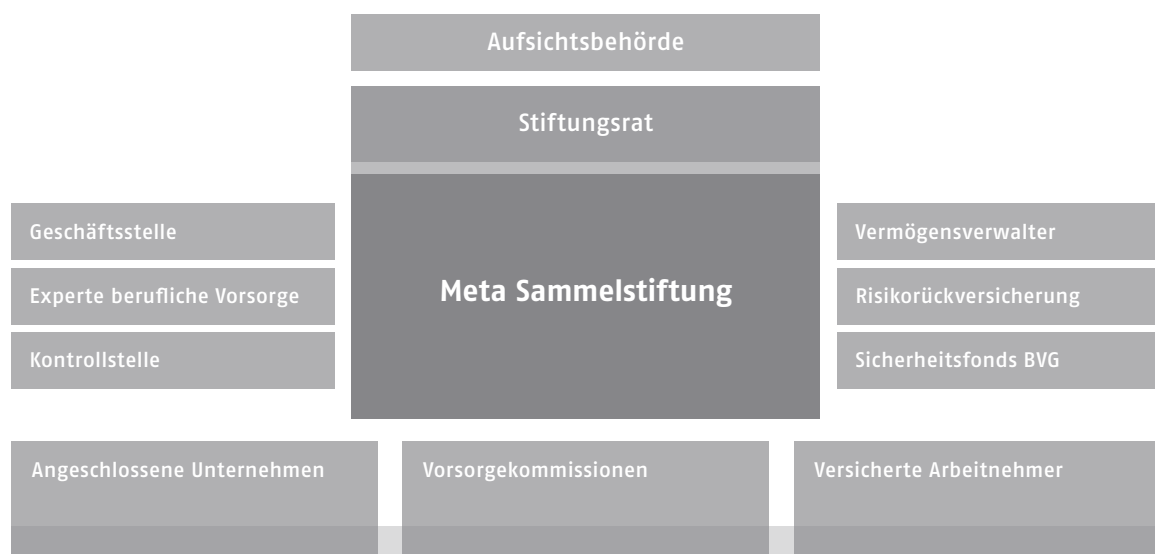
Die obligatorisch zu versichernden Leistungen sind zur Fortführung der gewohnten Lebenshaltung nur knapp ausreichend, fallweise auch ungenügend. Ihr Unternehmen kann höhere Leistungen festlegen als im BVG vorgeschrieben (Überobligatorium, Kaderpläne). Damit lassen sich Vorsorgelücken vermeiden, insbesondere bei Mitarbeitern mit höherem Einkommen. Die Meta Sammelstiftung bietet bei der Gestaltung des Vorsorgeplanes jegliche Flexibilität. Eine Beschränkung auf vorgegebene Standardpläne besteht nicht. Wir bieten Ihnen deshalb selbstverständlich Lösungen nach Mass.



**Flexible Pläne, günstige Prämien, schlüssige Argumente:  
Es fühlt sich gut an, vorgesorgt zu haben.**



## Persönlich und kosteneffektiv von Grund auf: So ist die Meta Sammelstiftung organisiert.

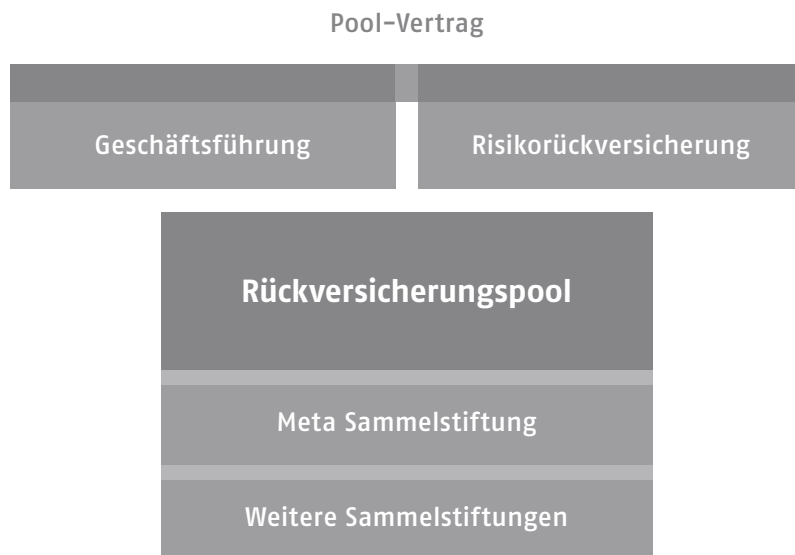


- Die Geschäftsstelle führt die Geschäfte der Stiftung im Auftrag des Stiftungsrates.
- Der Experte für berufliche Vorsorge überprüft die Stiftung periodisch im Sinne des Gesetzes und berät den Stiftungsrat in versicherungstechnischen Fragen.
- Die Kontrollstelle prüft die Geschäftsführung der Stiftung jährlich.
- Der Vermögensverwalter verwaltet das Vermögen im Rahmen der Anlagerichtlinien.
- Die Risikorückversicherung deckt sämtliche Todesfall- und Invaliditätsrisiken.
- Der Sicherheitsfonds BVG ist die obligatorische Rückversicherung des Bundes. Er erbringt Leistungen bei Zahlungsunfähigkeit und ungünstiger Altersstruktur von Pensionskassen.
- Das Vorsorgereglement regelt die Beziehungen, Rechte und Pflichten der Stiftung, der Unternehmen und der Versicherten.
- Die Unternehmen schliessen sich der Stiftung mit einem Anschlussvertrag an; die Stiftung führt für die Unternehmen die berufliche Vorsorge durch.
- Das Geschäftsreglement für die betrieblichen Vorsorgekommissionen regelt die Beziehungen zwischen Stiftung, Unternehmen und versicherten Arbeitnehmern und umschreibt insbesondere die Mitspracherechte von Unternehmen und versicherten Arbeitnehmern.
- Die Delegierten der Vorsorgekommissionen wählen den Stiftungsrat.



**Übersichtlich und leicht zu verstehen:**  
Mit den BVG-Lösungen der Meta Sammelstiftung  
sehen Sie die Zukunft klar vor sich.

## Solide und zukunftssicher: Meta sorgt für günstige Prämien.



### Mehr als Altersvorsorge

Neben der Altersvorsorge deckt die Meta Sammelstiftung auch das Todesfall- und Invaliditätsrisiko ihrer Versicherten ab. Die Risiken Tod und Invalidität werden durch Kollektiv-Versicherungsverträge auf individueller Basis bei einer Rückversicherungsgesellschaft versichert. Deshalb trägt die Meta Sammelstiftung selbst keine Todesfall- und Invaliditätsrisiken.

### Kostenbewusstsein über alles

Die Geschäftsstelle der Meta Sammelstiftung bündelt nicht nur die Todesfall- und Invaliditätsrisiken aller Versicherten der Meta Sammelstiftung in einem Rückversicherungspool, sondern auch Todesfall- und Invaliditätsrisiken der Versicherten von weiteren Einzel-, Sammel- und Gemeinschaftsstiftungen. Aufgrund dieses Poolings profitieren sämtliche Versicherten von sehr attraktiven Risikoprämien.



## **Meta Sammelstiftung:** **Tut einfach mehr für Sie und Ihre Mitarbeiter.**

### **Ausgestaltungsmöglichkeiten**

Profitieren Sie von unserem Wissen: Wir erarbeiten für Sie einen Vorsorgeplan, der Ihrem Unternehmen und seinen Mitarbeitern entspricht.

### **Günstige Verwaltungskosten**

Halten Sie die Kosten tief: Dank effizienter Organisation arbeitet die Meta Sammelstiftung mit vergleichsweise tiefen Verwaltungskosten.

### **Pooling bei den Versicherungen**

Die Bündelung der Todesfall- und Invaliditätsrisiken aller Versicherten sorgt für tiefe Prämien und bessere Bedingungen für die Versicherten.

### **Partizipation am Anlageergebnis**

Haben Sie teil am Erfolg: Die Meta Sammelstiftung muss als Stiftung keinen Gewinn abwerfen. Erzielte Vermögenserträge kommen nach Bildung der notwendigen Wertschwankungsreserven in ihrem vollen Umfang den Versicherten zu.

### **Maximale Transparenz**

Nehmen Sie Einblick: Die Wertentwicklung der Meta Sammelstiftung können Sie jederzeit im Internet unter [www.meta-bvg.ch](http://www.meta-bvg.ch) verfolgen. Dort finden Sie auch das Anlagereporting des Vermögensverwalters sowie die Jahresberichte der Meta Sammelstiftung mit allen Kostendetails.

## Wir beraten Sie gerne.

Umfassende Leistungen, individuelle Vorsorgepläne, Trennung von Anlage- und Versicherungsteil, vollständige Transparenz, attraktive Anlagestrategie, direkte Gewinnbeteiligung, einfache Administration – die Meta Sammelstiftung ist in jeder Hinsicht die ideale Vorsorgelösung für KMU. Zögern Sie deshalb nicht, eine kostenlose und unverbindliche Offerte anzufordern.

Meta Sammelstiftung  
Glatt Tower  
8301 Glattzentrum

Telefon 044 878 99 70  
Fax 044 878 99 71

[www.meta-bvg.ch](http://www.meta-bvg.ch)